

Après le bac ST2S

Poursuites d'études

Domaine social

- DE Assistant de service social
- DE Educateur de jeunes enfants
- DE Educateur spécialisé
- DE Conseiller en Économie Sociale et Familiale
- BUT Carrières Sociales

Domaine médical et paramédical

- DE ou BUT ou BTS Analyses de Biologie Médicale
- DE ou DTS Imagerie Médicale et Radiologie Thérapeutique
- BUT ou DTS Diététique
- DE Infirmier
- DE Puéricultrice
- DE Ergothérapeute

Domaine technique

- BTS Économie Sociale et Familiale
- BTS Services et Prestations des Secteurs Sanitaire et Social
- BTS Esthétique Cosmétique
- BTS Métiers des Services à l'Environnement
- DE de diététicien

Poursuites d'études au lycée F. de Grâce

Bac+2 : BTS MSE Métiers des Services à l'Environnement

Bac+3 : DTS IMRT Imagerie Médicale et Radiologie Thérapeutique
Grade Licence

Visite virtuelle du lycée <http://lycees.ac-rouen.fr/fdegrace/visite/>
Mini-stage virtuel possible sur demande du collège

CONTACT

Mme Voisin Nathalie
nathalie.beaubras@ac-normandie.fr
Mme Catherine Liaudet
catherine.liaudet@ac-normandie.fr
Tél : 02.35.24.62.40

Portes ouvertes 2021 en visioconférences

Vendredi 16 avril de 16h30 à 19h00
et samedi 17 avril de 9h à 12h00
liens à retrouver sur notre site :
<https://lycees.ac-rouen.fr/fdegrace/>



Lycée public Françoise de Grâce

16 rue de la Vallée 76600 LE HAVRE
Tél : 02.35.24.63.40
Site internet :
<http://lycees.ac-rouen.fr/fdegrace>

Baccalauréat Sciences et Technologies de la Santé et du Social

Option

DNL ANGLAIS

Chimie - Biologie -
Physiopathologie humaine



électroradiologie
psychothérapeute
infirmier
éducateur
manipulateur
diététicien
médicale
social
assistante
pédicure
conseiller
économie

Taux de réussite en Bac ST2S
2020 : 85 %
2019 : 90,3%
2018 : 85,3%

Labels obtenus



des services aux personnes,
aux entreprises et du commerce

Profil attendu en ST2S

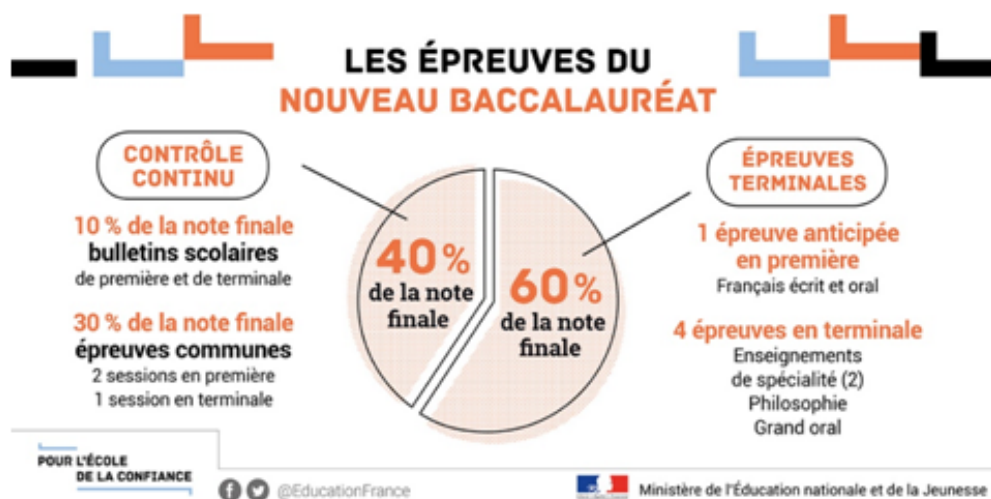
Affectation AFFELNET après la 2^{de} GT - Les élèves du lycée F de Grâce sont prioritaires.

- Avoir envie de travailler dans le domaine sanitaire et social
- Apprécier les disciplines scientifiques
- Avoir des aptitudes rédactionnelles
- Autonomie
- Esprit d'initiative
- Sens du contact
- Aptitude à communiquer et à travailler en équipe

L'enseignement optionnel «santé social» et/ou "biotechnologies" en classe de 2^{de} n'est pas indispensable pour accéder à une première ST2S.

Le bac Technologique Sciences et Technologies de la Santé et du Social (ST2S)

s'adresse aux élèves intéressés par les questions liées au secteur sanitaire et social, aux relations humaines et qui ont un projet professionnel tourné vers les métiers du secteur de la santé ou du social.



En première et terminale bac ST2S

Des enseignements communs à tous les Bacs technologiques

Français (en 1^{ère}), enseignement moral et civique, histoire-géographie, mathématiques, langues vivantes, éducation physique et sportive et philosophie (en terminale).

Langues vivantes : Anglais, Allemand, Espagnol

Enseignement de spécialité pour les Bacs ST2S

En première, les trois spécialités sont :

- **Sciences sanitaires et sociales** : les élèves apprennent à utiliser des outils pour analyser des situations sanitaires ou sociales d'actualité, pour identifier les besoins de santé et de vie sociale, de bien-être des populations, leur prise en charge et la mise en œuvre d'action.
- **Biologie et physiopathologie humaines** : les élèves acquièrent les connaissances sur le fonctionnement du corps humain, ses fonctions physiologiques (motricité, appareil digestif et nutrition...), l'étude de certaines pathologies grâce aux techniques d'imagerie médicale.
- **Physique chimie pour la santé** visant à l'acquisition par les élèves des unités, séries de mesures et ordres de grandeur, des notions numériques (proportionnalité, fonctions, programmation...).

En terminale, les deux spécialités sont :

- **Sciences sanitaires et sociales.**
- **Chimie, biologie et physiopathologie humaines.**

Ces enseignements associés aux enseignements généraux développent des compétences transversales, l'aptitude à travailler en équipe, l'autonomie, la réflexion critique sur les problématiques du secteur santé-social.

Option: DNL anglais

en biochimie, biologie, biotechnologies 1^{ère}-terminale)