

CAP EPC en 2 ans

Profil

- Après la classe de 3ème
- Puis affectation AFFELNET (portail d'orientation)

Qualités requises

- Autonomie
- Sens de l'organisation
- Goût du travail en équipe
- Sens des responsabilités
- Sens du contact
- Bonnes aptitudes physiques (port de charges, travail debout)

Pourquoi choisir le lycée Française de Grâce ?

- Un lycée à taille humaine qui encadre, soutient, accompagne, encourage chaque élève vers la réussite
- Une aide aux devoirs proposée chaque jour
- Un accompagnement personnalisé de qualité

Visite virtuelle du lycée

<http://lycees.ac-rouen.fr/fdegrace/visite/>

Mini-stage virtuel possible sur demande du collègue

CONTACT

Mme Voisin Nathalie

nathalie.beaubras@ac-normandie.fr

Mme Catherine Liaudet

catherine.liaudet@ac-normandie.fr

Tél : 02.35.24.63.40

Portes ouvertes 2021 en visioconférences

**Vendredi 16 avril de 16h30 à 19h00
et samedi 17 avril de 9h à 12h00**

liens à retrouver sur notre site :

<https://lycees.ac-rouen.fr/fdegrace/>



Pendant le CAP EPC

Enseignements généraux

Français, Histoire/Géographie, Enseignement moral et civique, Mathématiques, Physique/Chimie, Prévention/Santé/Environnement, Arts appliqués, Anglais, EPS

Enseignements professionnels

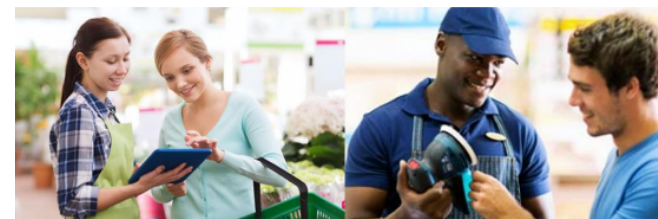
Le CAP Équipier Polyvalent du Commerce forme aux techniques de commercialisation de produits ou de services.

Les enseignements donnent les connaissances sur les circuits de distribution, sur les modes d'approvisionnement, les procédures de stockage des marchandises.

Les élèves apprennent les principes de rangement, d'étiquetage, de mise en rayon des produits.

Ils sont formés à utiliser des documents commerciaux tels que des documents d'inventaire, de livraison, à se servir de logiciels de caisse.

Les enseignements en communication professionnelle et commerciale permettent aux élèves d'établir le contact avec la clientèle afin de l'accompagner dans ses achats.



**Réalisation
d'un chef d'œuvre
(projet concret
et pluridisciplinaire
sur 2 ans)**

Stages

- 1ère année : 7 semaines
- 2ème année : 7 semaines

Après le CAP EPC

Débouchés professionnels

Le titulaire du diplôme « CAP Equipier Polyvalent du Commerce » a pour but d'exercer son activité de vente selon différentes stratégies (vente directe, e-commerce...) au sein d'une unité commerciale qui distribue des produits et des services. Pour ce faire, il respecte les règles d'hygiène et de sécurité.

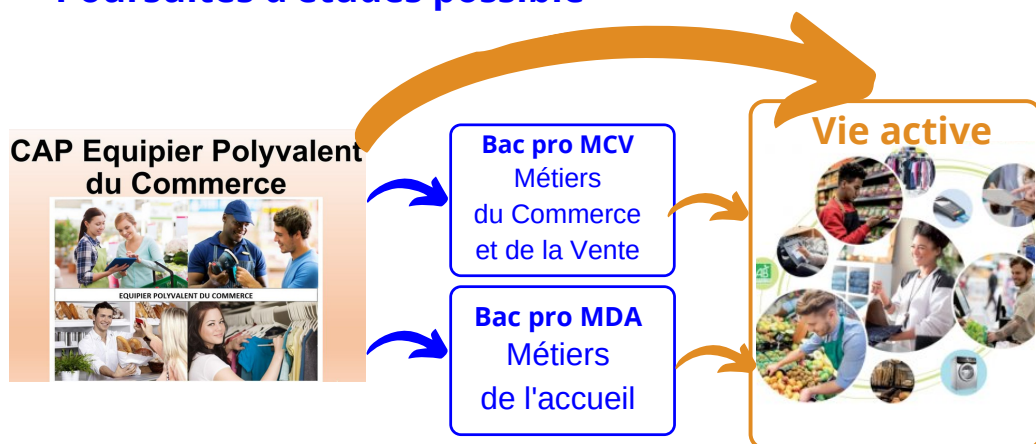
Son activité consiste à :

- assurer la réception et le suivi des commandes et des colis ;
- contribuer à l'approvisionnement et à la mise en valeur de l'unité commerciale
- accueillir, informer, conseiller et accompagner le client tout au long de son parcours d'achat.

Quelques exemples de métiers

- Vendeur en gros de produits frais
- Vendeur en habillement et accessoires de la personne
- Vendeur en alimentation
- Employé de libre-service, de grande surface, de rayon

Poursuites d'études possible



Lycée public Françoise de Grèce

16 rue de la Vallée 76600 LE HAVRE

Tél : 02.35.24.63.40

Site internet :

<http://lycees.ac-rouen.fr/fdegrace>

CAP Equipier Polyvalent du Commerce



Labels obtenus  euroscol  lycée des Métiers

des services aux personnes,
aux entreprises et du commerce