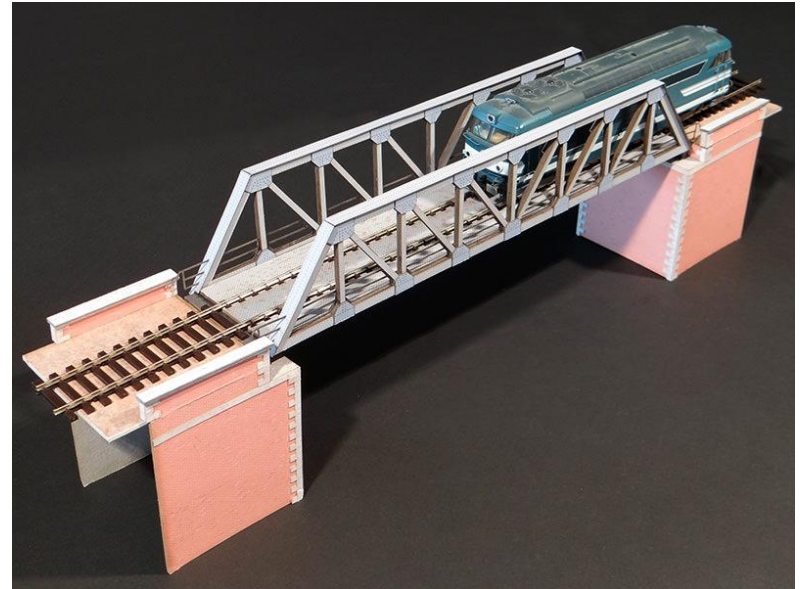
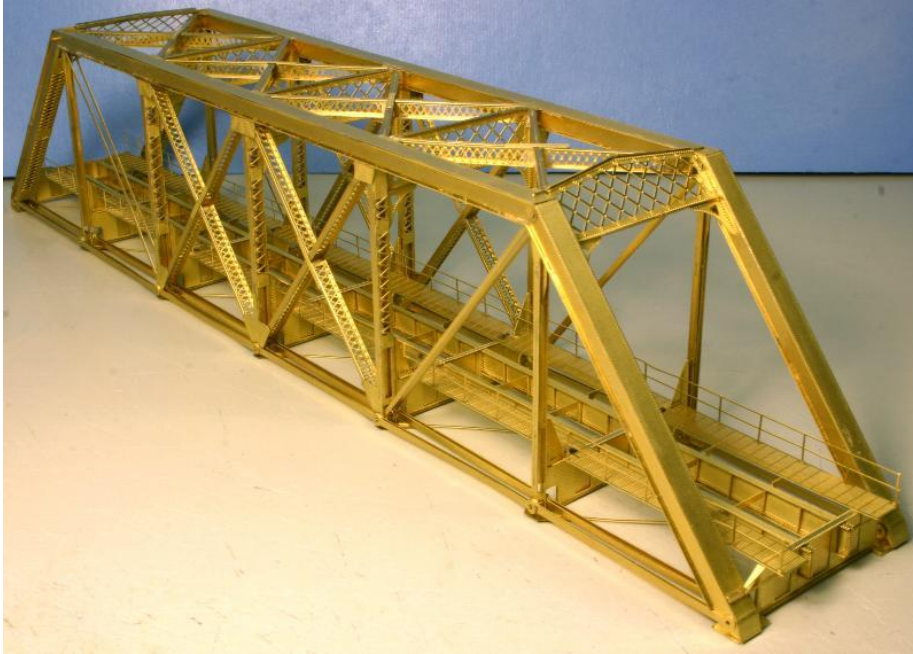


Concours PATAPONT 2017

PONT A POUTRES TREILLIS



1 - Présentation du concours

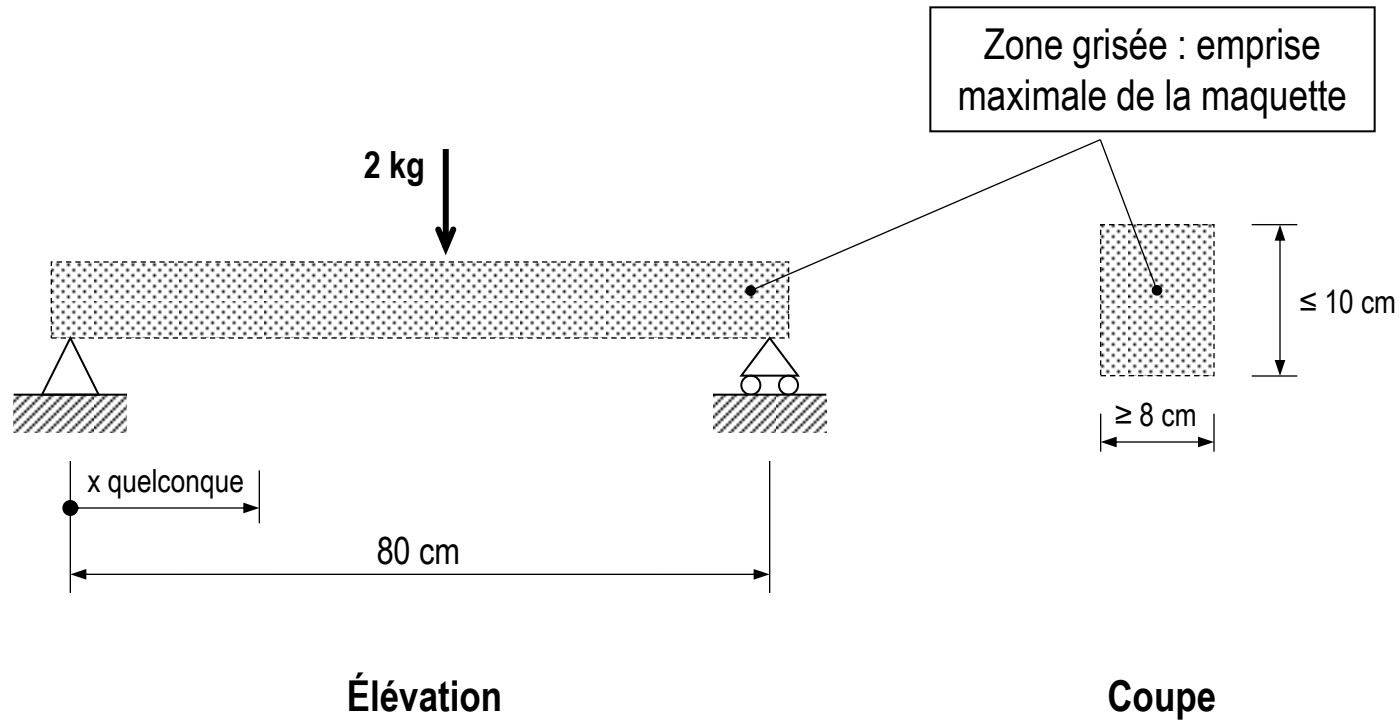
- Le travail consiste à réaliser une maquette de pont à poutres treillis.
- Il poursuit deux objectifs distincts :
 - la conception du pont
 - la réalisation d'un modèle réduit
- Travail à réaliser par groupes de 4 ou 5 élèves de classe de 5ème
- Présentation de la maquette et mise en charge à l'IUT GC : **date à définir**

2 - Cahier des charges

- Matériaux utilisés : spaghettis et colles uniquement
- Schéma mécanique : tablier à poutres treillis reposant sur deux culées
- Charge verticale devant être supportée par l'ouvrage : **2 kg**
- Portée de l'ouvrage (c'est la distance franchie) : **60 cm**
- Dimensions transversales :
 - Largeur *minimale* : **8 cm**
 - Hauteur *maximale* : **10 cm**
- Les éléments constitutifs du tablier seront composés de **1, 2, 3 ou 4 pâtes**
- Le poids maximal de la maquette sera de **200 g**

2 - Cahier des charges (suite)

Récapitulatif :



Nota : par souci de réalisme, un gabarit de passage doit être laissé. Il n'est pas nécessaire de matérialiser le tablier.

3 - Exemples de pont à poutres treillis

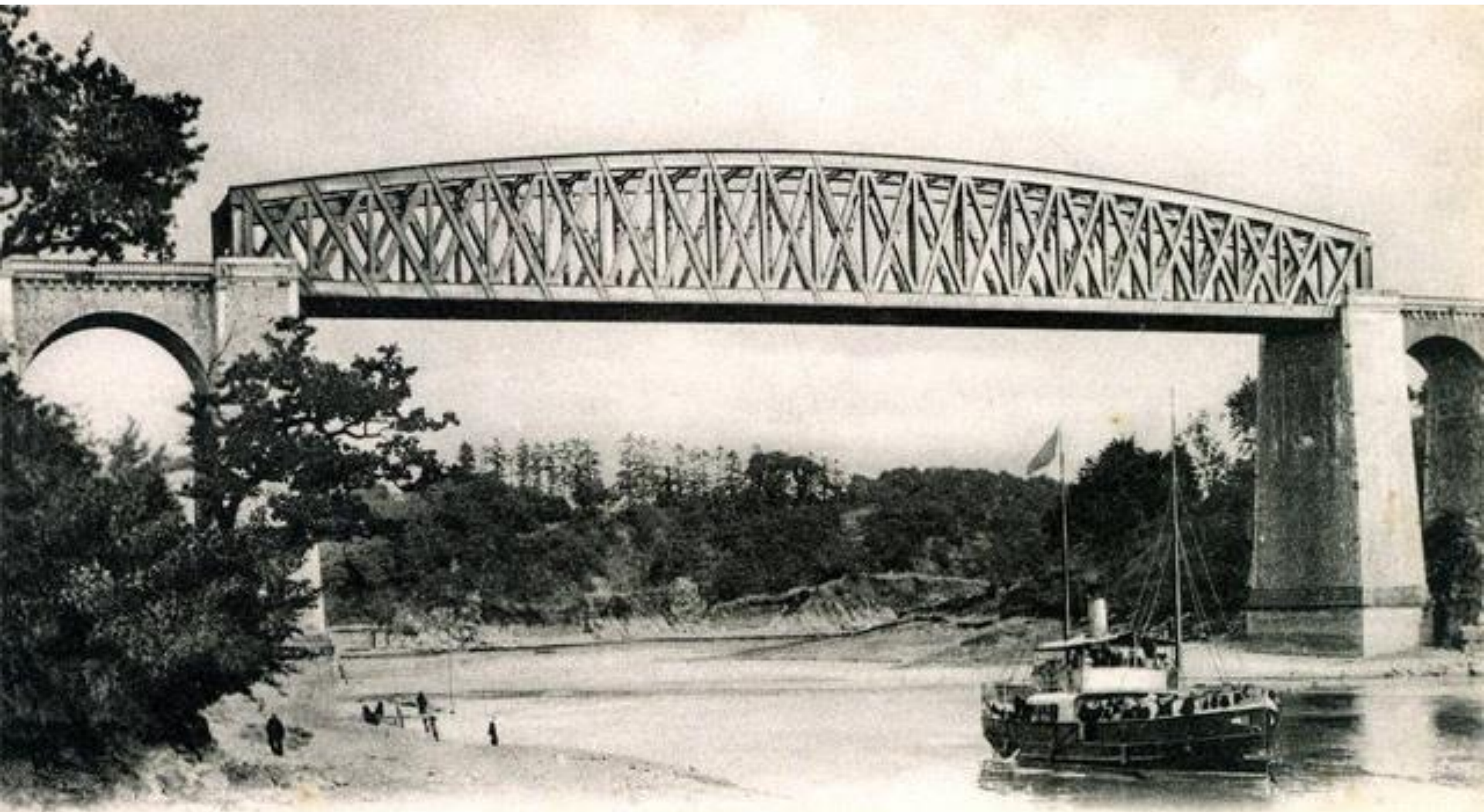


Viaduc d'Asopos (Grèce)

Pont sur le canal de Corinthe (Grèce)



Ancien Pont de Lessard sur la Rance (22)



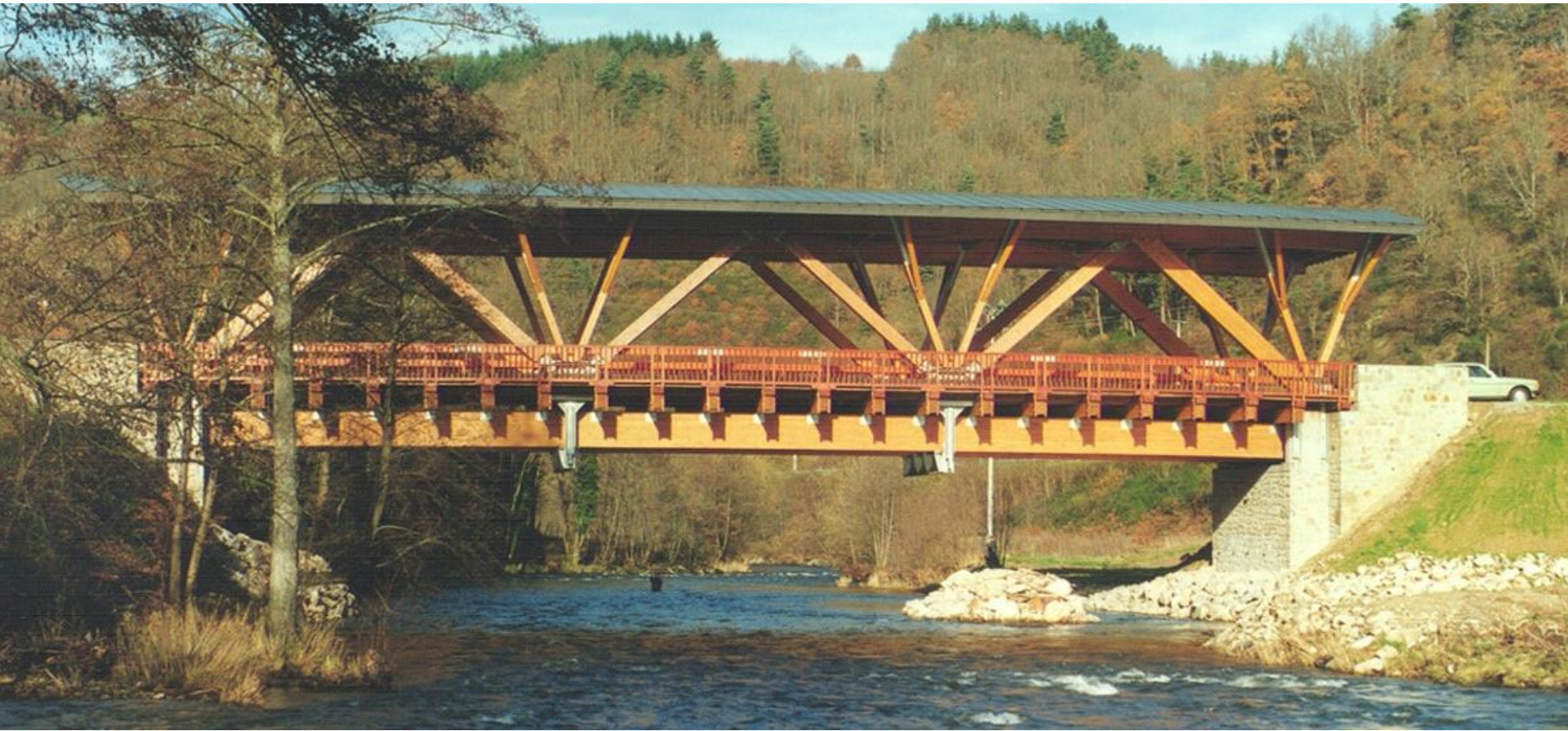
43 LES BORDS DE LA RANCE. — Le Pont de Lessard. — LL



Viaduc Quai d'Austerlitz (Paris)



Hope Bridge (Canada)



Pont sur la Dore (France)